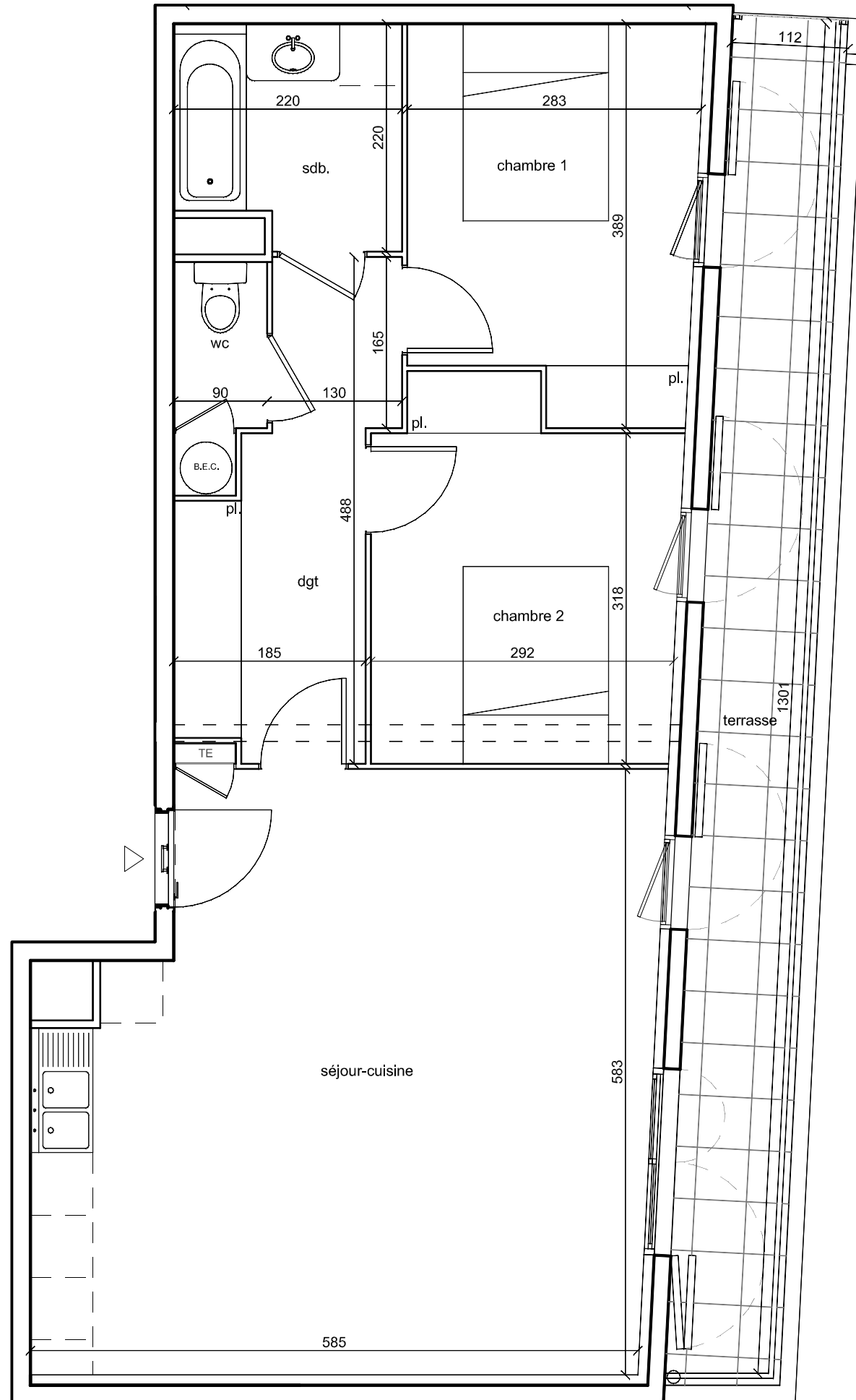
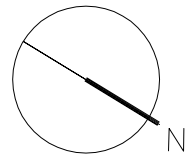


Des modifications sont susceptibles d'être apportées à ce plan en fonction des nécessités techniques de la réalisation. Les retombées et canalisations ne figurent pas. Les surfaces incluent les placards.



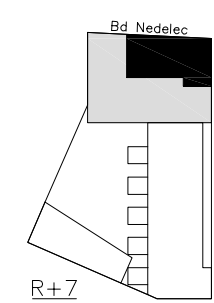
une commercialisation :



une réalisation :



LE VILLAGE



APPARTEMENT	72
TYPE	T 3
NIVEAU	R+7

SURFACES HABITABLES

SEJOUR / CUISINE	32.01 m ²
CHAMBRE 1	10.01 m ²
CHAMBRE 2	10.15 m ²
SDB	4.45 m ²
WC	1.82 m ²
DGT	7.41 m ²

TOTAL S.H.	65.85 m²
TERRASSE	14.61 m ²

Date : 12 juin 2008